



แบบทดสอบความสามารถด้านภาษา
ชั้นประถมศึกษาปีที่ 3
ปีการศึกษา 2557

สำนักทดสอบทางการศึกษา
สำนักงานคณะกรรมการการศึกษาขั้นพื้นฐาน

แบบทดสอบนี้เป็นเอกสารลับของทางราชการ
ห้ามคัดลอกเปิดเผยหรือนำไปเผยแพร่

สงวนลิขสิทธิ์

คำชี้แจงแบบทดสอบความสามารถด้านภาษา ชั้นประถมศึกษาปีที่ 3

1. แบบทดสอบฉบับนี้มี 30 ข้อ คะแนนเต็ม 35 คะแนน ใช้เวลา 60 นาที
2. แบบทดสอบฉบับนี้แบ่งออกเป็น 2 ตอน

ตอนที่ 1 แบบเลือกตอบ ข้อ 1 - 27 แต่ละข้อมีคำตอบที่ถูกที่สุดเพียงคำตอบเดียว

ตัวอย่าง อ่านข้อความแล้วตอบคำถามข้อ 0.

อึ่งอ่างตัวหนึ่งอาศัยอยู่ริมบึง มันนึกว่าตัวเองเก่งกว่าใครๆ วันหนึ่ง อึ่งอ่างขึ้นมานอนหน้าบึง ผีเสื้อแดงอยู่ริมบึง มันได้ยินเสียงผีเสื้อบินมา อึ่งอ่างอยากสู้กับผีเสื้อจึงดึงใบบัวมาบังตัวไว้ พอผีเสื้อมาใกล้ที่ริมบึงมันก็แลบลิ้น จะทำร้ายผีเสื้อ ผีเสื้อก็รู้ว่าถูกอึ่งอ่างเล่นงาน จึงใช้เหล็กในต่อย อึ่งอ่างรู้สึกปวดลิ้นมาก มันสำนึกผิดที่คิดทำร้ายผีเสื้อ ผีเสื้อช่วยดึงเหล็กในออกให้ อึ่งอ่างซาบซึ้งและไม่อวดเก่งอีกเลย

ข้อ 0. ข้อคิดที่ได้จากเรื่องี่อ่าน สามารถนำไปใช้ในเรื่องใด

- 1) ถ้ามีภัยมาถึงตัวต้องยอมรับ
- 2) ถ้าถูกทำร้ายต้องป้องกันตัวเอง
- 3) ถ้าจะสู้กับใครต้องมีความมั่นใจ
- 4) ถ้าอยู่ร่วมกันอย่างสันติจะมีความสุข

วิธีตอบ ให้นักเรียนเลือกคำตอบที่ถูกต้องที่สุดเพียงคำตอบเดียว โดยระบายทับตัวเลขที่ตรงกับตัวเลือกที่ต้องการลงในกระดาษคำตอบ ถ้านักเรียนคิดว่า ตัวเลือก 4) เป็นคำตอบที่ถูกต้อง ให้ระบายในกระดาษคำตอบทับตัวเลข ดังนี้

0.	①	②	③	●
----	---	---	---	---

ตอนที่ 2 แบบเขียนตอบ ข้อ 28 - 30 ให้นักเรียนเขียนเติมคำตอบให้ถูกต้อง

ตัวอย่าง อ่านข้อความแล้วตอบคำถามข้อ 00.

ตัวอย่างแบบเขียนตอบ

สุนทรภู่ เป็นกวีชาวไทย ได้รับยกย่องเป็นเชกสเปียร์แห่งประเทศไทย เป็นกวีที่มีความชำนาญทางด้านกลอน และในวันที่ 26 มิถุนายน ของทุกปีเป็น "วันสุนทรภู่" หน่วยงานจึงจัดงานเพื่อรำลึกถึงสุนทรภู่ตามสถานที่ต่างๆ

ข้อ 00. เหตุใดจึงกำหนดให้มีวันสุนทรภู่

ตอบ

วิธีตอบ ให้นักเรียนเขียนคำตอบให้ถูกต้อง ดังนี้

ข้อ 00. ตอบ เพื่อรำลึกถึงสุนทรภู่เชิดชูเกียรติคุณและส่งเสริมศิลปะการประพันธ์บทกวี

อย่าเปิดแบบทดสอบจนกว่ากรรมการคุมสอบจะอนุญาต

ตอนที่ 1 แบบเลือกตอบ ข้อ 1 - 27 ให้นักเรียนเลือกคำตอบที่ถูกต้องที่สุดเพียงคำตอบเดียว

อ่านข้อความแล้วตอบคำถามข้อ 1

กองขยะเปรียบเหมือน **ขุมทรัพย์** อันเป็นที่พึงของคนจน มาทุกยุคสมัย

1. จากข้อความคำว่า "ขุมทรัพย์" มีความหมายตรงกับข้อใด
 - 1) ธนาคารขยะ
 - 2) แหล่งสินค้าเหลือใช้
 - 3) สถานที่รับซื้อของเก่า
 - 4) รายได้จากการขายขยะ

อ่านข้อความแล้วตอบคำถามข้อ 2

คนส่วนมากเมื่อเห็นว่างานใกล้สำเร็จ มักจะประมาททำให้เกิดความเสียหายเพราะความคาดไม่ถึง

2. จากเหตุการณ์นี้ตรงกับสำนวนไทยในข้อใด
 - 1) พายเรือในอ่าง
 - 2) พายเรือทวนน้ำ
 - 3) เรือล่มเมื่อจอด
 - 4) เรือล่มในหนอง

อ่านบทร้อยกรองแล้วตอบคำถามข้อ 3

กระแสบาริ	มีทั้งขึ้นลง
ได้โอกาสจง	ตักตวงทันกาล

3. จากบทร้อยกรองนี้มีความหมายสอดคล้องกับข้อใด
 - 1) น้ำขึ้นให้รีบตัก
 - 2) น้ำน้อยย่อมแพ้ไฟ
 - 3) น้ำชุ่มไว้โน น้ำใสไว้นอก
 - 4) น้ำมาปลาकिनมต น้ำลตมตकिनปลา



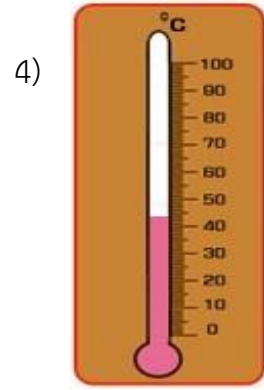
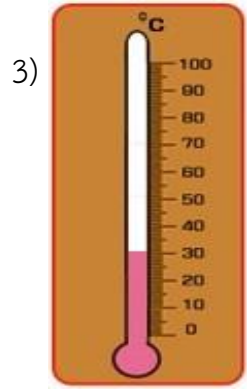
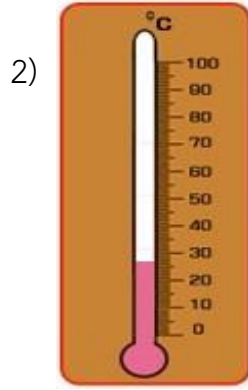
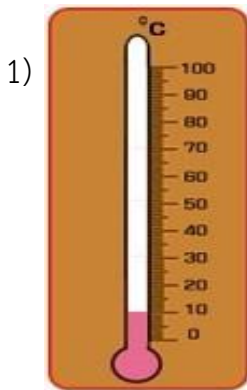
อ่านข้อความแล้วตอบคำถามข้อ 4

“อ่อยริมทาง” เปิดขายตั้งแต่เที่ยงจนถึงเย็น เป็นร้านเล็กๆ ที่เน้นรสชาติความอร่อยเป็นหลัก โดยส่วนใหญ่เป็นอาหารจานเดียว เหมาะกับผู้ที่เดินทางผ่านจำนวนไม่มากและผู้ที่อยู่ในละแวกใกล้เคียง

4. “อ่อยริมทาง” มีความหมายตรงกับข้อใด

- 1) ร้านที่ติดป้ายว่าอร่อย
- 2) ร้านที่ขายอาหารทุกประเภท
- 3) ร้านอาหารที่เรียกให้คนเข้าไปกิน
- 4) ร้านขายอาหารอร่อยที่ตั้งติดถนน

5. ในการเตรียมตัวท่องเที่ยวตามข้อใดที่นักเรียนควรเตรียมใส่เสื้อกันหนาว



ดูภาพแล้วตอบคำถามข้อ 6



6. จากภาพ เกี่ยวข้องกับเรื่องใด

- 1) เขตปลอดบุหรี่ในบ้าน
- 2) ห้ามสูบบุหรี่ในห้องครัว
- 3) ห้ามสูบบุหรี่ในห้องนอน
- 4) เขตปลอดบุหรี่ในห้องอาหาร



อ่านข้อความแล้วตอบคำถามข้อ 8

สะพานไม้ซึ่งเปรียบเสมือนสัญลักษณ์ของอำเภอสังขละบุรี จังหวัดกาญจนบุรีแห่งนี้มีชื่อว่า สะพานไม้อุตตมานุสรณ์ หรือชาวบ้านเรียกว่า สะพานมอญ เป็นสะพานไม้ที่ยาวที่สุดในประเทศ สร้างขึ้นเพื่อช่วยย่นระยะทางให้ชาวมอญเดินทางมาถึงฝั่งสังขละบุรีได้สะดวก

8. ข้อใดกล่าวถูกต้อง

- 1) สะพานมอญเป็นสัญลักษณ์ของชาวมอญ
- 2) สะพานมอญเป็นสะพานข้ามแม่น้ำกาญจนบุรี
- 3) สะพานมอญเป็นสะพานไม้ที่ยาวที่สุดในประเทศ
- 4) สะพานมอญสร้างขึ้นเพื่อให้ชาวมอญประหยัดค่าเดินทาง

อ่านข้อความแล้วตอบคำถามข้อ 9

ฉลามเสือจัดเป็นฉลามที่มีอันตรายที่สุด มีขนาด 5.7 เมตร หัวโต ปากกว้าง ครีบหางเรียว และปลายแหลม ลำตัวเรียวไปทางปลายหาง ลำตัวสีเทา มีแถบลายขวางคล้ายเสือโคร่ง ฟันมีรูปร่างคล้ายสามเหลี่ยมแบน ขอบหยักเป็นซี่คล้ายเลื่อย

9. ใจความสำคัญของข้อความนี้คือข้อใด

- 1) นิสัยของฉลามเสือ
- 2) อาหารของฉลามเสือ
- 3) ประเภทของฉลามเสือ
- 4) ลักษณะของฉลามเสือ

อ่านข้อความแล้วตอบคำถามข้อ 10

ชนเผ่ากะเหรี่ยงคอยาว หรือเผ่าปะด่องใส่ห่วงทองเหลืองเพื่อความสวยงามและแสดงฐานะ ดังนั้นผู้หญิงชาวกะเหรี่ยงคอยาวจึงใส่ห่วงทองเหลืองตั้งแต่เด็ก แล้วค่อยเพิ่มจำนวนห่วง ซึ่งแท้จริงคอไม่ได้ยาวขึ้น แต่ห่วงทองเหลืองจะกดทับกระดูกไหปลาร้าและช่วงอกให้ทรุดลง จึงดูเหมือนคอยาว

10. จากข้อความ กะเหรี่ยงคอยาวเพราะสาเหตุใด

- 1) มีห่วงที่ค่อยๆ เพิ่มจำนวนมากขึ้น
- 2) มีห่วงกดทับกระดูกไหปลาร้าทรุดลง
- 3) มีห่วงที่แสดงฐานะดีตั้งแต่เด็ก
- 4) มีห่วงทองเหลืองมีแสงสะท้อนทำให้เห็นคอยาว



อ่านข้อความแล้วตอบคำถามข้อ 11

แม่ฮ่องสอน มีความหลากหลายทางด้านชาติพันธุ์และวัฒนธรรม แวดล้อมด้วยทัศนียภาพอันสวยงาม และทิวเขาสลับซับซ้อน มีแหล่งท่องเที่ยวทางธรรมชาติที่น่าสนใจ แม้ว่าการเดินทางสู่แม่ฮ่องสอน ทางรถยนต์นั้นจะต้องผ่านเส้นทางคดเคี้ยวถึง 1,864 โค้ง แต่ทุกคนต่างมุ่งมั่นไปให้ถึงจุดหมาย เพื่อให้ได้สัมผัสเมืองในหุบเขานี้สักครั้ง

11. จุดประสงค์ของข้อความนี้คืออะไร
- 1) แนะนำวิธีการท่องเที่ยว
 - 2) แนะนำจังหวัดแม่ฮ่องสอน
 - 3) บอกระยะทางการเดินทาง
 - 4) บอกสถานที่ท่องเที่ยวที่ควรรู้จัก

อ่านข้อความแล้วตอบคำถามข้อ 12

ดงหญ้าทะเลมีความสำคัญยิ่งต่อระบบนิเวศทางทะเล เพราะเป็นแหล่งที่สัตว์น้ำต่างๆ เข้ามาวางไข่ เป็นสถานอนุบาลตัวอ่อน เป็นแหล่งอาศัยและหากินของสัตว์ทะเลนานาชนิด ทั้งกุ้ง หอย ปู ปลา รวมทั้งสัตว์ทะเลขนาดใหญ่อย่างเต่าทะเล และพะยูน

12. จากข้อความข้อใดสรุปไม่ถูกต้อง
- 1) ดงหญ้าทะเลเป็นที่วางไข่ของสัตว์น้ำ
 - 2) ดงหญ้าทะเลเป็นสถานอนุบาลตัวอ่อน
 - 3) ดงหญ้าทะเลเป็นแหล่งที่อยู่ของนกทะเล
 - 4) ดงหญ้าทะเลเป็นแหล่งอาศัยของสัตว์ทะเล

อ่านข้อความแล้วตอบคำถามข้อ 13

ขยะพลาสติกในทะเลส่วนหนึ่งลอยน้ำได้ และถูกกระแสน้ำพัดไปตกค้างตามชายฝั่ง มีผลทำให้สัตว์ชายฝั่งตายจำนวนมาก แต่ขยะพลาสติกกว่าร้อยละ 70 จะจมสู่ใต้ท้องทะเล เฉพาะในบริเวณทะเลเหนือ นักวิทยาศาสตร์พบขยะที่ใต้พื้นทะเลถึงหกแสนตัน ทำให้เต่าทะเลและสัตว์เลี้ยงลูกด้วยนมในทะเลเป็นจำนวนมากตายเพราะขยะพลาสติกนี้

13. จากข้อความนี้เรื่องใดกล่าวไม่ถูกต้อง
- 1) ขยะร้อยละ 70 จมสู่ใต้ท้องทะเล
 - 2) บริเวณทะเลเหนือพบขยะใต้ทะเลหกแสนตัน
 - 3) เต่าทะเลและสัตว์อื่นๆ ตายเพราะขยะพลาสติก
 - 4) ขยะพลาสติกที่ลอยน้ำได้ไม่เป็นอันตรายต่อสัตว์น้ำ



อ่านข้อความแล้วตอบคำถามข้อ 14

หนังสือเป็นที่รวบรวมเรื่องราว ความรู้ ความคิดทุกด้านทุกอย่าง และเป็นสิ่งสำคัญสำหรับการพัฒนาทางกาย อาชีพและการค้นคว้า หนังสือจึงเป็นสิ่งมีค่า มีประโยชน์ในการเรียนรู้ของมนุษย์

14. ข้อใดสรุปได้ถูกต้องที่สุด

- 1) หนังสือเป็นที่รวบรวมความคิด
- 2) หนังสือเป็นสิ่งที่ใช้พัฒนาอาชีพ
- 3) หนังสือใช้ในการพัฒนาทางกาย
- 4) หนังสือมีความสำคัญต่อการเรียนรู้

อ่านข้อความแล้วตอบคำถามข้อ 15

การออกกำลังกายมีประโยชน์ต่อสุขภาพกายและใจมากมาย ซึ่งถือเป็นยาวิเศษขนานหนึ่งในปัจจุบันพบว่า การออกกำลังกายยังมีผลดีต่อสมองอีกด้วย ช่วยให้การไหลเวียนเลือดไปเลี้ยงสมองได้ดี กระตุ้นให้สมองปลอดโปร่ง สามารถเรียนรู้และจดจำได้ดี

15. ข้อใดสรุปไม่ถูกต้องจากเรื่องที่อ่าน

- 1) การออกกำลังกายช่วยให้สุขภาพดี
- 2) การออกกำลังกายช่วยให้สมองปลอดโปร่ง
- 3) การออกกำลังกายช่วยให้เรียนรู้และจดจำได้ดี
- 4) การออกกำลังกายสามารถรักษาโรคต่างๆ ได้

อ่านข้อความแล้วตอบคำถามข้อ 16

ธงชาติและเพลงชาติไทยเป็นสัญลักษณ์ของความเป็นไทย เราจึงร่วมใจยืนตรงเคารพธงชาติด้วยความภาคภูมิใจในเอกราช และความเสียสละของบรรพบุรุษไทย

16. ข้อความนี้ปลูกฝังให้มีจิตสำนึกในด้านใด

- 1) รักชาติ
- 2) เสียสละ
- 3) กตัญญู
- 4) วินัย



ดูภาพแล้วตอบคำถามข้อ 17



17. ข้อใดสอดคล้องกับภาพมากที่สุด
- 1) สินค้าที่นี่มีราคาถูกกว่าที่อื่น
 - 2) เหตุการณ์นี้เกิดขึ้นที่ตลาดสด
 - 3) เป็นสถานที่ท่องเที่ยวที่คนนิยม
 - 4) มีที่นั่งแห่งเดียวซื้อสินค้าได้ทุกชนิดทุกประเภท

อ่านข้อความแล้วตอบคำถามข้อ 18

โลกห่วงความมั่นคงด้านอาหาร อาจไม่เพียงพอต่อประชากรของโลก ซึ่งจะเพิ่มจาก 7,000 ล้านคน เป็น 9,200 ล้านคน ในปี พ.ศ. 2593 ดังนั้นหากเราจะต้องหาอาหารให้ได้กินอยู่กันทั่วหน้า ต้องหันมาช่วยกันเชิญชวนชาวนาชาวไร่ซึ่งเป็นผู้ผลิตพืชผลทางการเกษตร และผู้แปรรูปอาหาร ให้มาร่วมมือกันแก้ไขปัญหาที่จะเกิดขึ้น

18. จากสถานการณ์นี้ จะส่งผลอย่างไร
- 1) เทคโนโลยีเข้ามามีบทบาทน้อยลง
 - 2) คนจะทำอาชีพเกษตรกรรมเพิ่มขึ้น
 - 3) ผู้คนจะมีอาหารมากเกินความจำเป็น
 - 4) เกิดการค้นพบแหล่งผลิตสินค้าทางการเกษตรเพิ่มขึ้น



อ่านข้อความแล้วตอบคำถามข้อ 19

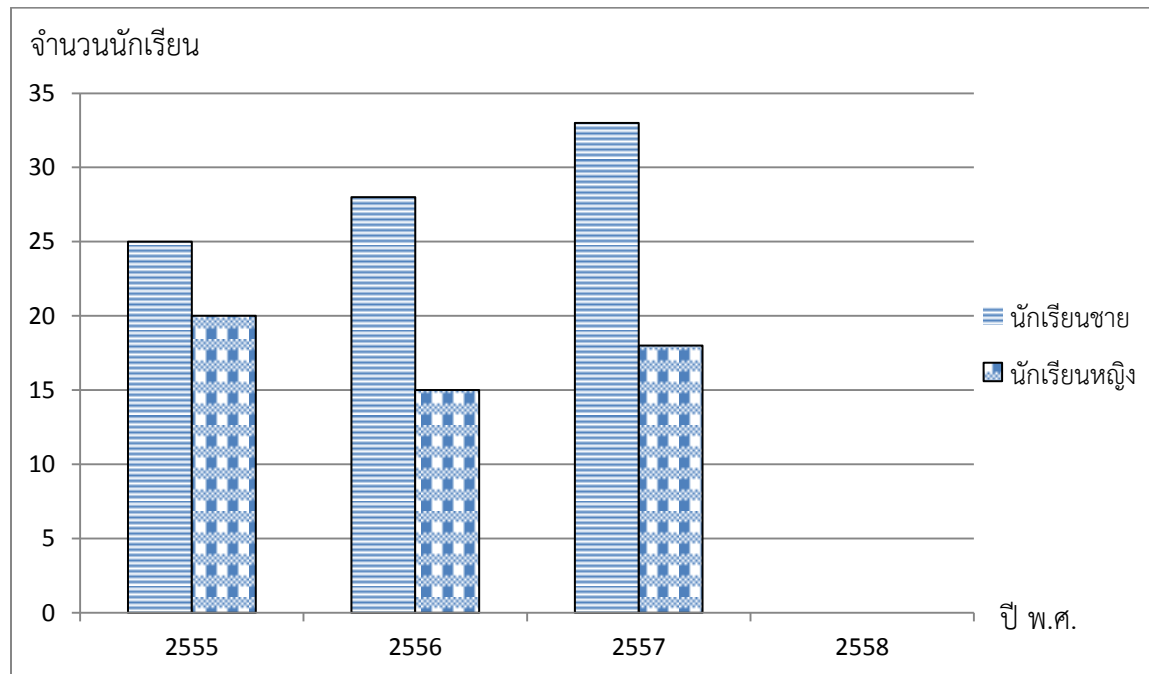
กรมอุตุนิยมวิทยา เตือนพื้นที่เสี่ยงบริเวณตอนบนของประเทศให้ระวังพายุฤดูร้อนเกิดขึ้น ซึ่งมีลักษณะของพายุฝนฟ้าคะนอง ลมกระโชกแรง และอาจมีลูกเห็บตกได้ในบางพื้นที่ ขอให้ประชาชนระวังอันตรายจากพายุฤดูร้อนที่จะเกิดขึ้น (ซึ่งอาจสร้างความเสียหายแก่ชีวิตและทรัพย์สิน ป้ายโฆษณา ต้นไม้ใหญ่ และสิ่งปลูกสร้างที่ไม่แข็งแรง)

19. จากข้อความข้างต้น เหตุการณ์ในข้อใดจะไม่เกิดขึ้น

- 1) ต้นไม้ใหญ่หักโค่นขวางถนน
- 2) หลังคาบ้านปลิวตามแรงลม
- 3) ป้ายโฆษณาใหญ่ๆ ล้มทับบ้านเรือน
- 4) น้ำท่วมจากการละลายของก้อนลูกเห็บ

ดูแผนภูมิแล้วตอบคำถามข้อ 20

สถิติการเรียนต่อชั้นมัธยมศึกษาปีที่ 1 ของโรงเรียนแก่งดีวิทยา ระหว่างนักเรียนชายกับนักเรียนหญิง



20. จากแผนภูมิสถิติการเรียนต่อชั้นมัธยมศึกษาปีที่ 1 แนวโน้มข้อใดน่าจะเกิดขึ้นในปี 2558

- 1) นักเรียนหญิงเรียนต่อมัธยมศึกษาปีที่ 1 น้อยลง
- 2) นักเรียนหญิงเรียนต่อมัธยมศึกษาปีที่ 1 เท่าเดิม
- 3) นักเรียนชายเรียนต่อมัธยมศึกษาปีที่ 1 เพิ่มขึ้น
- 4) นักเรียนชายเรียนต่อมัธยมศึกษาปีที่ 1 ลดลง



อ่านข้อความแล้วตอบคำถามข้อ 21

ผู้ที่อาศัยอยู่ในชุมชนเมืองมีภัยรอบตัวมากกว่าผู้ที่อยู่ในชนบท ออกไปนอกบ้านก็พบผู้คนคลาคล่ำ การจราจรหนาแน่น ติดขัด ในถนนฝุ่นฟุ้งกระจาย ควันพิษจากท่อไอเสีย ยานพาหนะ เสียงต่างๆ ดังเกินขอบเขตถึงขั้นอันตราย ขยะกองเล็กกองใหญ่ข้างถนน คูคลองที่มีน้ำดำสกปรก ขยะลอยฟ่อง น้ำเน่าขังข้างซอย

21. จากข้อความ จะเกิดผลอย่างไรต่อผู้ที่อาศัยอยู่ในชุมชนเมือง

- 1) เศรษฐกิจดี
- 2) สุขภาพอ่อนแอ
- 3) มีอาชีพหลากหลาย
- 4) มีโรงงานอุตสาหกรรมเพิ่มขึ้น

อ่านข้อความแล้วตอบคำถามข้อ 22

กระต่ายกับลิงเป็นเพื่อนกัน วันหนึ่งทั้งสองเดินทางเข้าไปหาอาหารในป่า พบบึงใหญ่ข้างหน้า กระต่ายจึงพูดขึ้นว่า "เราจะข้ามน้ำไปฝั่งโน้นได้อย่างไรกันล่ะ" กระต่ายจึงแนะนำให้ลิงเกาะลำไม้ไผ่ว่ายน้ำข้ามไปยังฝั่งตรงข้าม ลิงทำตามที่กระต่ายแนะนำ เมื่อไปถึงกลางบึงลิงได้พบจระเข้ตัวใหญ่อยู่ในบึง แต่ลิงก็สามารถข้ามฝั่งไปและนำอาหารกลับมาให้กระต่ายกินได้ ลิงจึงให้กระต่ายข้ามไปหาอาหารตามวิธีของตนบ้าง กระต่ายจึงทำตามที่ลิงบอก แต่ลิงเฝ้าคอยการกลับมาของกระต่ายด้วยความสิ้นหวัง

22. เหตุใดกระต่ายจึงไม่ได้กลับมา

- 1) เพราะพบที่อยู่ใหม่
- 2) เพราะได้รับอันตราย
- 3) เพราะไม่อยากเป็นเพื่อนกับลิง
- 4) เพราะไม่ต้องการแบ่งอาหารให้ลิง

อ่านข้อความแล้วตอบคำถาม 23

การต้มน้ำมะนาวผสมเกลือปรุงรส เหยาะน้ำผึ้งหรือผสมกับน้ำหวาน ใส่น้ำแข็ง ต้มบ่อยๆ เท่าที่ต้องการ เครื่องดื่มแก้วนี้จะช่วยล้างพิษ เป็นยาบำรุงโลหิต แก้อโรคโลหิตจาง ทำให้ผิวพรรณผุดผ่อง

23. ข้อความนี้ ผู้พูดมีวัตถุประสงค์ใด

- 1) บอกวิธีการทำน้ำมะนาวที่อร่อย
- 2) แนะนำการต้มน้ำผึ้งแทนน้ำอัดลม
- 3) บอกประโยชน์ของการต้มน้ำมะนาว
- 4) แนะนำให้ต้มน้ำหวานผสมน้ำมะนาว



อ่านข้อความแล้วตอบคำถามข้อ 24

ภาคเหนือของไทยมีไม้ที่สลัดใบหมดต้น แล้วออกดอกสีชมพูสะพรั่ง ยามอากาศหนาวเย็น อยู่เหมือนกัน ไม้นั้นมีชื่อว่า นางพญาเสือโคร่ง หลายคนเลยเรียกมันว่า ซากุระเมืองไทย ซึ่งขึ้นเฉพาะพื้นที่สูง 1,000 – 2,000 เมตรจากระดับน้ำทะเลเท่านั้น บนดอยแม่ยะ แม่ฮ่องสอนเป็นแหล่งหนึ่งที่ปลูกนางพญาเสือโคร่งไว้อย่างหนาแน่น จะออกดอกราวเดือนธันวาคม - มกราคม

24. ข้อใดกล่าวไม่ถูกต้อง

- 1) นางพญาเสือโคร่งปลูกได้เฉพาะดอยแม่ยะเท่านั้น
- 2) นางพญาเสือโคร่งมีอีกชื่อหนึ่งคือ ซากุระเมืองไทย
- 3) นางพญาเสือโคร่งจะออกดอกราวเดือนธันวาคมถึงมกราคม
- 4) นางพญาเสือโคร่งปลูกขึ้นเฉพาะที่สูง 1,000 – 2,000 เมตรจากระดับน้ำทะเล

อ่านข้อความแล้วตอบคำถาม 25

ช็อกโกแลตประกอบด้วยผงเมล็ดโกโก้ นม น้ำตาล ไขมันจากโกโก้ และอาจมีถั่ว ลูกเกด เหล้า น้ำผลไม้ ผสมลงไป งานวิจัยหลายชิ้นชี้ให้เห็นว่า การกินช็อกโกแลตเป็นประโยชน์ต่อสุขภาพ ช่วยลดความดัน ลดความเสี่ยงโรคหัวใจ ลดคอเรสเตอรอล และช่วยกระตุ้นการคิด

25. ข้อใดคือวัตถุประสงค์ของผู้เขียน

- 1) แนะนำวิธีกินช็อกโกแลต
- 2) แนะนำขนมที่เหมาะสมกับทุกวัย
- 3) อธิบายประโยชน์ของช็อกโกแลต
- 4) อธิบายการทำช็อกโกแลตที่อร่อย



อ่านข้อความแล้วตอบคำถามข้อ 26

ผลไม้ส่วนใหญ่ให้น้ำตาลน้อยกว่าอาหารจำพวกแป้ง ให้พลังงานต่ำไม่ทำให้อ้วน ป้องกันความเสื่อมของร่างกาย ช่วยในการขับถ่ายเพราะมีใยอาหาร นำคอเลสเตอรอล สารพิษที่ก่อมะเร็ง ออกจากร่างกาย แต่ควรหลีกเลี่ยงผลไม้รสหวานจัด เช่น ลำไย ทูเรียน ขนุน ละมุด เพราะมีปริมาณน้ำตาลสูง

26. ข้อใดกล่าวได้ถูกต้อง

- 1) ผลไม้ช่วยในการขับถ่าย
- 2) ลำไยมีปริมาณน้ำตาลต่ำ
- 3) ผลไม้รสหวานจัดรับประทานแล้วไม่อ้วน
- 4) อาหารจำพวกแป้งให้พลังงานน้อยกว่าผลไม้

อ่านข้อความแล้วตอบคำถามข้อ 27

การที่เราไม่ยอมให้อภัย เหมือนเราไม่ยอมล้างสิ่งสกปรกออกจากร่างกาย แม้เราจะไปที่ไหน สวมเสื้อผ้าชิ้นใด งามเพียงไร ร่างกายของเราก็ยังคงสกปรกและตามไปทุกหนทุกแห่ง การให้อภัย จึงเป็นสิ่งที่ดีสำหรับมนุษย์เรา

27. ข้อใดสัมพันธ์กับเรื่องที่อ่าน

- 1) สุดาร้องไห้เมื่อถูกเพื่อนรังแก
- 2) เดชาโมโหเพื่อนที่ไม่ให้ยืมดินสอ
- 3) เมธีไม่โกรธเมื่อเพื่อนกล่าวคำขอโทษ
- 4) นารีรังเกียจเพื่อนที่แต่งกายไม่สะอาด



ชื่อ.....นามสกุล.....โรงเรียน.....ห้องที่.....เลขที่.....

ตอนที่ 2 แบบเขียนตอบ ข้อ 28-30 ให้นักเรียนเขียนเติมคำตอบให้ถูกต้อง

อ่านข้อความแล้วตอบคำถามข้อ 28

โรงงานอุตสาหกรรมบางแห่งปล่อยน้ำเสีย ซึ่งเกิดจากผลิตภัณฑ์ที่มีสารพิษ จนน้ำเสียเหล่านั้น
ฆ่าพืชและปลาในน้ำ โรงงานอุตสาหกรรมทุกแห่งจึงควรบำบัดน้ำเสียก่อนปล่อยน้ำทิ้ง เพื่อหยุดยั้งมลพิษ
กันได้แล้ว

28. โรงงานอุตสาหกรรมปล่อยน้ำลงในแหล่งน้ำทำให้ปลาตาย เกิดจากสาเหตุใด (เขียนตอบสั้น 2 คะแนน)

ตอบ

อ่านข้อความแล้วตอบคำถามข้อ 29

มาลบริ้วแข็งแรง ที่กั้นระหว่างเรากับเพื่อนบ้านด้วยผักสวนครัวกันดีกว่า เพราะนอกจากจะสวยงาม
และได้ผักปลอดสารพิษมาทำอาหารแล้ว การได้แบ่งปันอะไรให้เพื่อนบ้านบ้าง คงทำให้รอบๆ บ้านเรา
อบอุ่นเป็นอย่างแน่นอน

29. จากข้อความ ข้อดีของของผักสวนครัวคืออะไร (เขียนตอบสั้น 2 คะแนน)

ตอบ

ดูภาพแล้วตอบคำถามข้อ 30



30. จากภาพ นักเรียนคิดว่าจะมีเหตุการณ์ใดเกิดขึ้น จงอธิบายและให้เหตุผลประกอบอย่างละเอียด
(เขียนตอบอิสระ คะแนนเต็ม 4 คะแนน)

ตอบ

.....

.....

.....

